

MANUAL DE IDENTIDAD CORPORATIVA
UNIMA FEDERACIÓN ESPAÑA

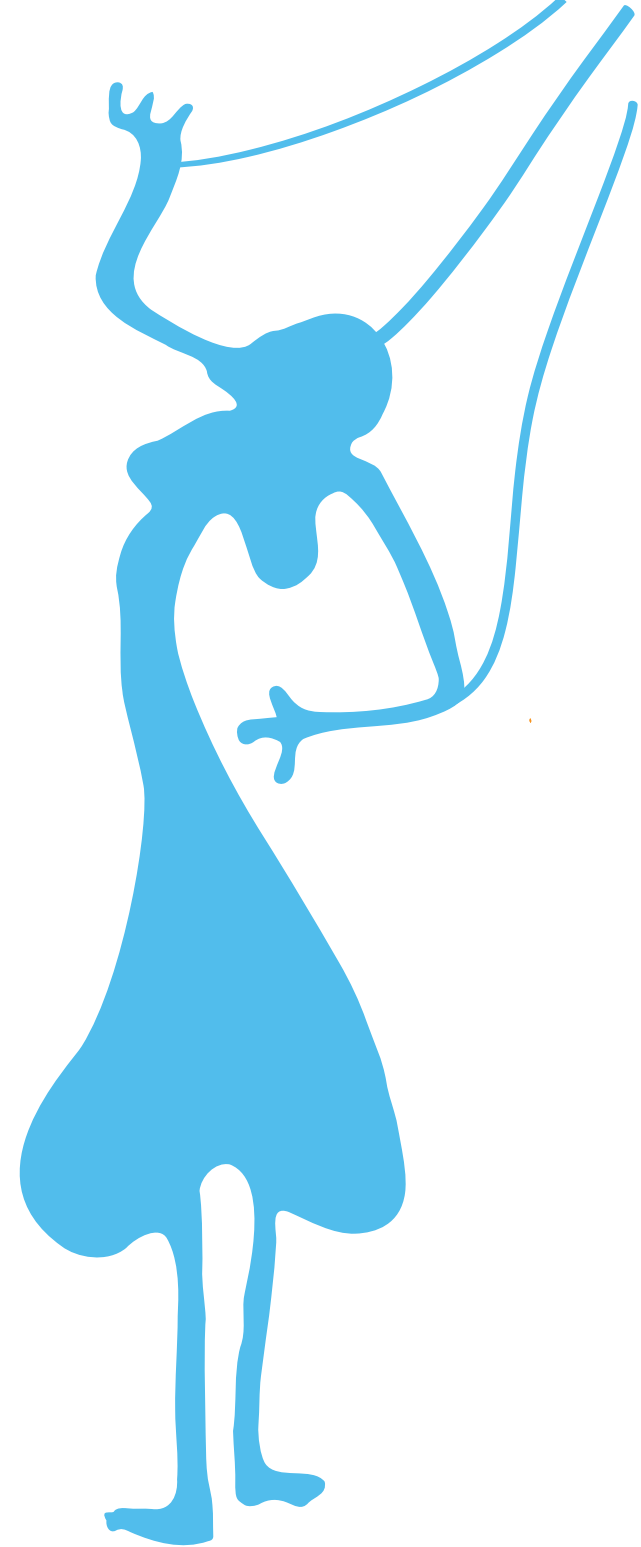


MANUAL DE IDENTIDAD CORPORATIVA UNIMA FEDERACIÓN ESPAÑA



Unima es una Organización No Gubernamental, beneficiaria del estatuto consultivo de la UNESCO, que reúne a personas del mundo entero que contribuyen al desarrollo del arte de la Marioneta y por medio de él servir a los valores humanos, así como a la paz y la comprensión mutua entre los pueblos, cualquiera que sea su raza, sus convicciones políticas o religiosas, la diversidad de sus culturas, en conformidad con el respeto a los derechos fundamentales del ser humano, tal y como son definidos en la Declaración Universal de los Derechos del Hombre de las Naciones Unidas de 10 de Diciembre de 1948.

Unima es una Federación que se divide en diversas Unimas Autónomas. El órgano encargado de la actividad cotidiana de Unima es el Comité de Gestión. Las Comisiones de Trabajo son órganos encargados de áreas específicas de la Asociación. Todos los socios y socias están representados en el Comité Federal a través de los Delegados, que son los representantes elegidos democráticamente en sus respectivas Asociaciones Federadas, como portavoces de la asociación que representan.



MANUAL DE IDENTIDAD CORPORATIVA UNIMA FEDERACIÓN ESPAÑA



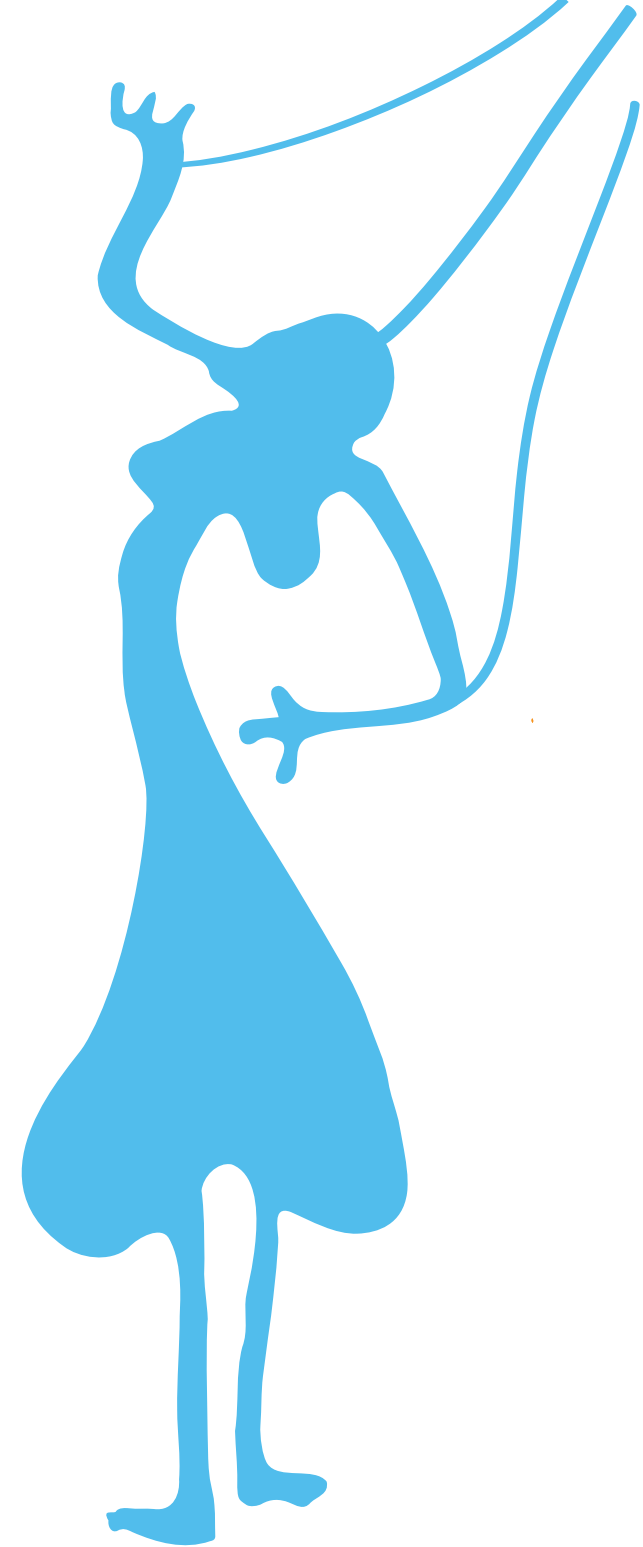
Antiguo logotipo

Toda marca necesita una renovación, pasados diez años, en el caso de UNIMA, son más de 30 años los que se está usando la misma marca, encontrando en su trazo, composición y tipografía, signos claros de caducidad, que urgen de una renovación.

Mantenemos la identidad cromática a un solo color, el azul, pero se renueva llevándolo a un azul más luminoso.

La tipografía tiene el estilo de los antiguos tipos de letaset con los que se hacían las composiciones reprográficas en los años 70. Ahora esa tipografía se actualiza a una sin serif o de palo seco, con mayor peso visual.

El Símbolo representativo de la asociación es un títere de hilo, nuestra propuesta se inspira en una imagen pintada en una cueva durante el paleolítico que nos recuerda a una mujer en actitud muy artística, con los brazos en alto y las piernas separadas en clara posición de "bailaora". buscando en este símbolo el carácter identitario del títere español.

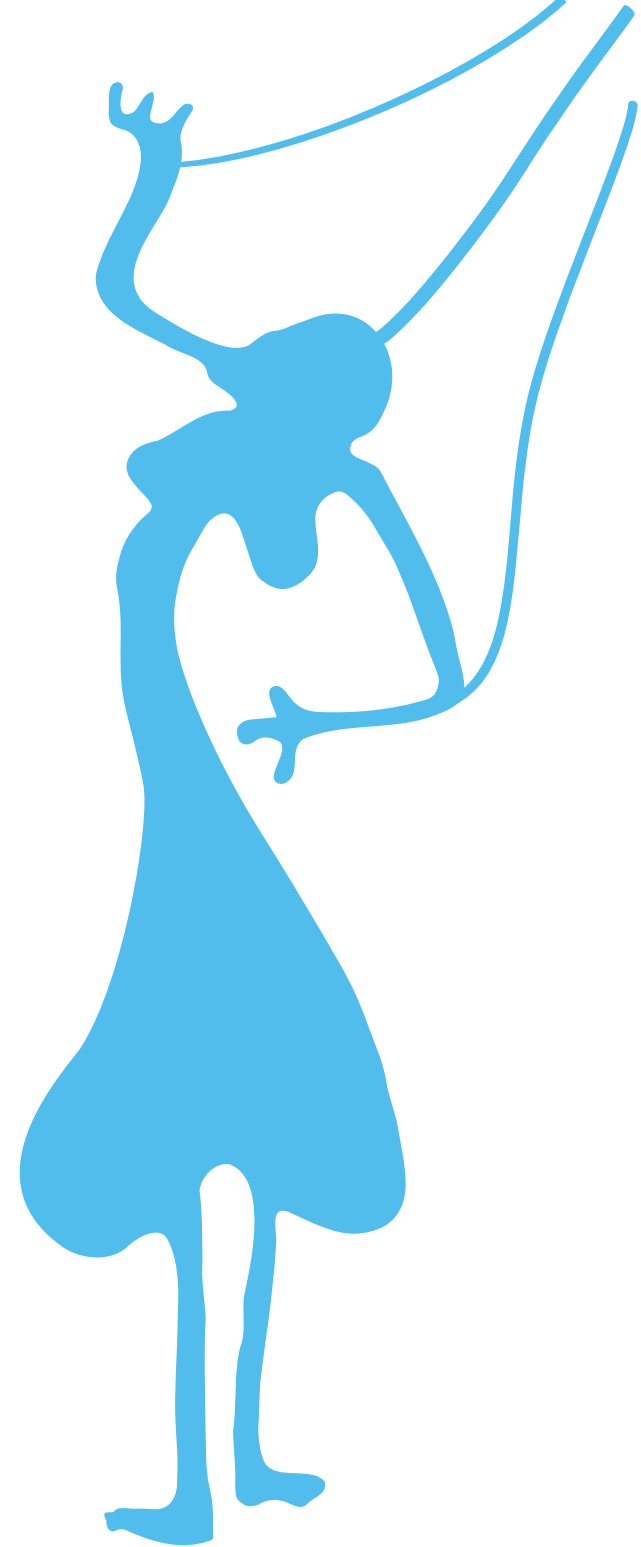


MANUAL DE IDENTIDAD CORPORATIVA UNIMA FEDERACIÓN ESPAÑA



ÍNDICE

- 01. LA MARCA
- 02. CONSTRUCCIÓN Y APLICACIÓN
- 03. EL COLOR
- 04. USOS NO CORRECTOS
- 05. TIPOGRAFÍA
- 06. APLICACIONES



Módulo de referencia para la construcción X = 10 mm



Elementos que componen la marca:

- 1.- IDENTIFICADOR, UNIMA FEDERACIÓN ESPAÑA
- 2.- SÍMBOLO



Espacio de seguridad es X, ningún objeto podrá invadir esta área

Espacio de reserva es 2X, evitar que otros objetos invadan esta área



LA MARCA, reducción

40 mm debe ser el tamaño mínimo de reducción de la marca completa

20 mm se debe poner sin el identificador "FEDERACIÓN ESPAÑA" para garantizar su legibilidad

40 mm



20 mm



Elementos que componen la marca:

- 1.- IDENTIFICADOR, UNIMA + CENTRO NACIONAL
- 2.- SÍMBOLO



Descripción de las tres variables de color más usadas.



Color cuatricromía: C 90, M 16, Y 0, K 0



Color PANTONE: 112 - 7 C



Color WEB: #009709

Aplicaciones cromáticas

Color PANTONE: 112 - 7 C



NEGATIVO NEGRO



NEGRO 100%



Color PANTONE: 112 - 7 C



NEGRO 100%



NEGRO 60%

Aplicaciones no permitidas y sus múltiples combinaciones



UNIÓN INTERNACIONAL DE LA MARIONETA
FEDERACIÓN ESPAÑA



Founders Grotesk Condensed

aG

Founders Grotesk Condensed, regular
ABCDEFGHIJKLMNOPQRSTUVWXYZ
abcdefghijklmnopqrstuvwxyz
1234567890

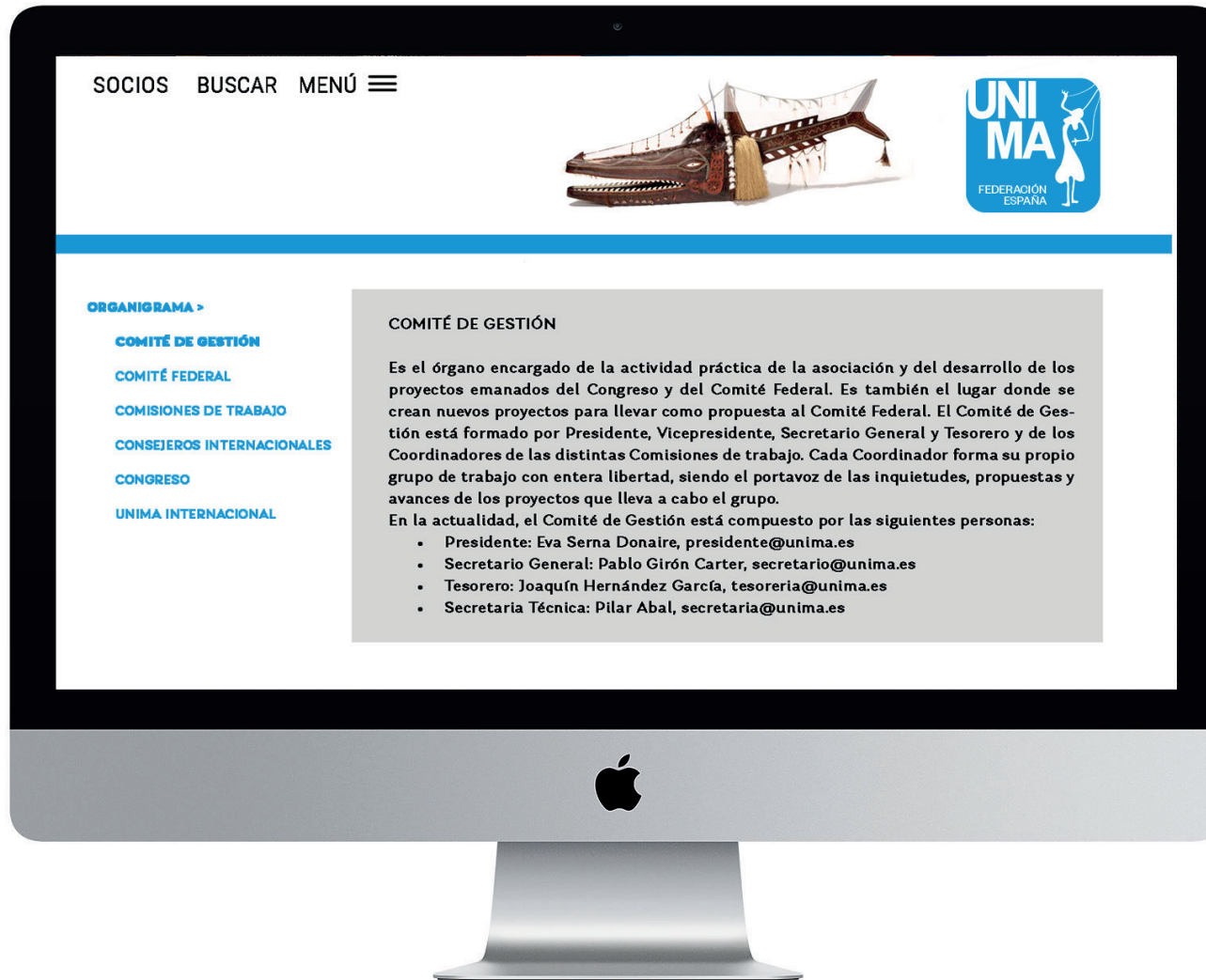
aG

Founders Grotesk Condensed, semibold
ABCDEFGHIJKLMNOPQRSTUVWXYZ
abcdefghijklmnopqrstuvwxyz
1234567890

aG

Founders Grotesk Condensed, bold
ABCDEFGHIJKLMNOPQRSTUVWXYZ
abcdefghijklmnopqrstuvwxyz
1234567890

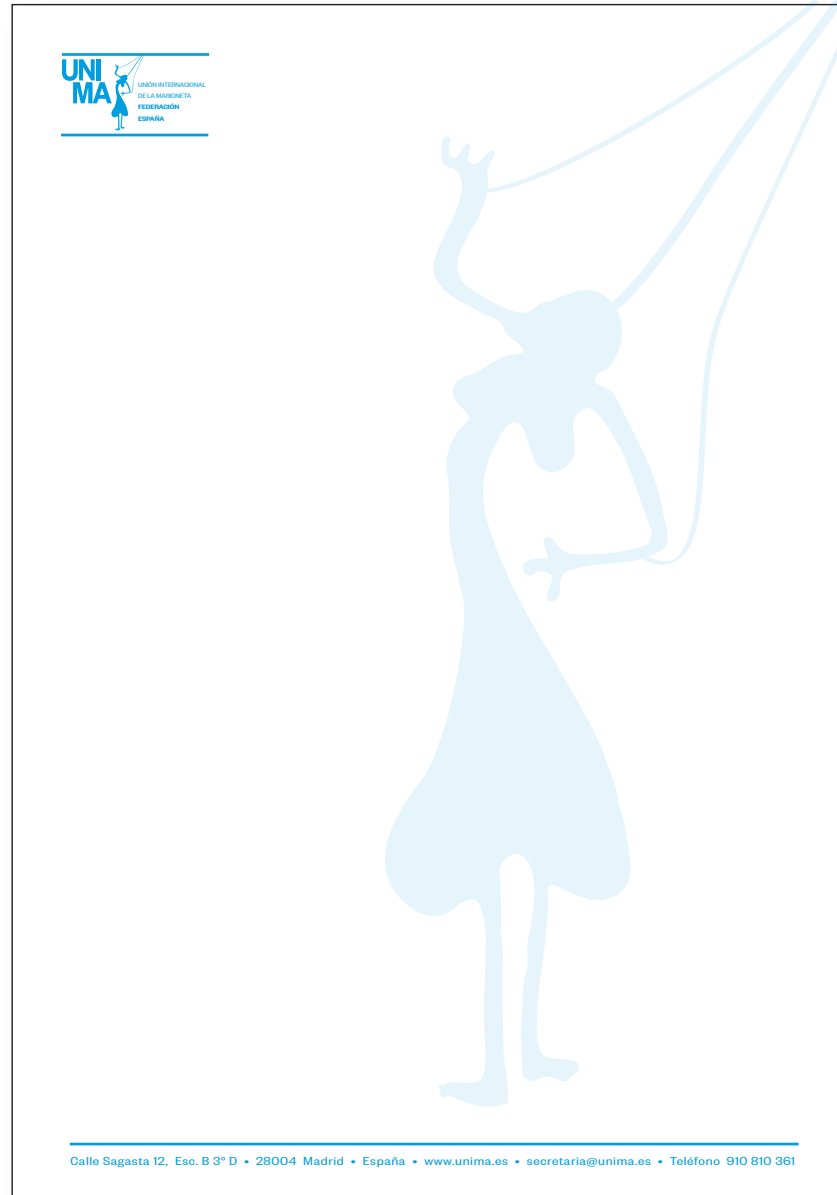
WEB



CAMISETAS



PAPEL DE CARTA



CARPETA

